

for  
buyers

#BOOK

€ 6,90

INTERNATIONAL EDITION  
Italian and English texts

P.I. 14-02-2020

N° 41

SPRING 2020

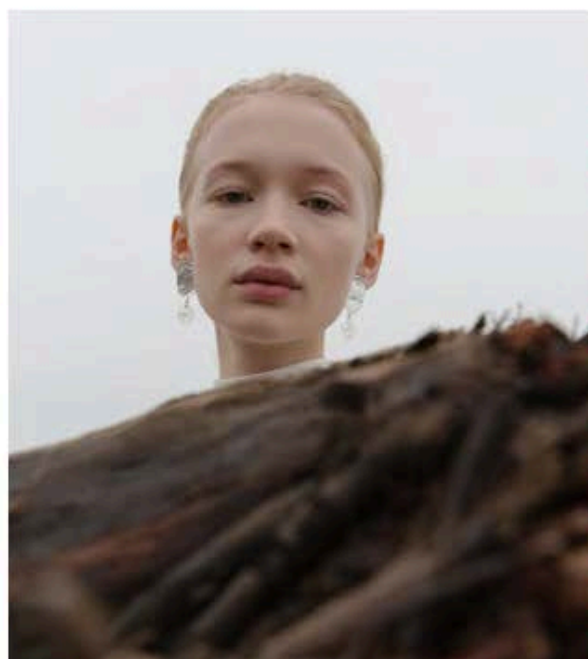
WEYU YUNG • CLOSED • ANDREA CREWS  
ECO FASHION LABEL • CIRCLE SHOP  
CARCEL • ESEMPLARE • GATTINONI • A.  
LISA MOOD • MONYA GRANA • CIGALAS  
IN THE BOX • OFF WEAR • CALLAGHAN

INTERNATIONAL DISTRIBUTION / QUARTERLY MAGAZINE



L'arte, la poesia e la natura eclettica sono le muse ispiratrici del brand nato nel 2014, Queen's Wood Studio. L'illuminazione nasce quando Hattie Wragg, mente creatrice del marchio, si rende conto di poter realizzare gioielli in modo sostenibile. L'argento utilizzato dal brand può infatti essere riciclato al 100%, le pietre scelte sono vintage e antiche, i processi produttivi, invece di sostanze chimiche tossiche, vedono come protagonisti ingredienti che si potrebbero trovare nelle dispense di una cucina. L'ultima collezione di Queen's Wood Studio, denominata Nacre, è il risultato di una collaborazione con la designer di abbigliamento sostenibile, BIELA. Ispirato all'abbigliamento minimale total white di BIELA, Queen's Wood Studio ha creato pezzi in argento riciclato con una finitura leggermente lucida e perle vintage di recupero. Progettata appositamente per le passerelle, la collezione è più audace che mai e viene proposta in un momento in cui il pianeta si trova in piena emergenza climatica. Questi gioielli puliti e sostenibili donano una bellezza coraggiosa a chi li indossa e possono essere un piccolo grande passo per iniziare a pensare in un'ottica più green ed etica.

**#ENG** Art, poetry and eclectic nature are the inspirational muses of the brand founded in 2014, Queen's Wood Studio. Enlightenment was born when Hattie Wragg, the brand's creative mind, realized she could make jewelry in a sustainable way. The silver used can in fact be 100% recycled, the stones chosen are vintage and ancient, the production processes, instead of toxic chemicals, use ingredients that could be found in kitchen pantries. The latest Queen's Wood Studio collection, called Nacre, is the result of a collaboration with the sustainable clothing designer, BIELA. Inspired by BIELA's minimal total white clothing, Queen's Wood Studio has created recycled silver pieces with a slightly shiny finish and vintage recycled pearls. Designed specifically for the catwalks, the collection is more daring than ever and is proposed at a time when the planet is in the midst of a climate emergency. These clean and sustainable jewels are a small big step to start thinking and living in a more ecological and ethical perspective.



QUEEN'S WOOD